



Atelier de liages : Gaufré 4/4 – avec effet de couleurs

Texte, photos et traduction : Gaby Itin

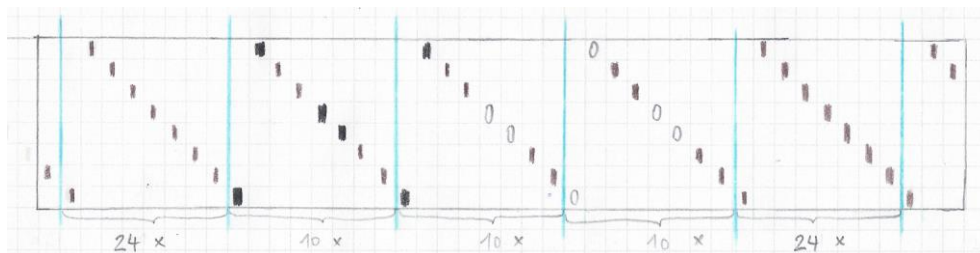
Tout d'abord, je vous informe que, pour des raisons personnelles, j'ai décidé de quitter l'atelier de liages. Heureusement, j'ai pu convaincre Barbara Wälchli Keller de me succéder et de vous faire profiter de ses vastes connaissances en matière d'armures à partir de juillet. Comme il s'agit donc de ma dernière contribution à l'atelier de liages, j'aborde à nouveau les armures gaufrées, cette fois-ci en combinaison avec l'effet des couleurs, au lieu de commencer le grand thème des armures avec plusieurs systèmes de fil de trame, comme annoncé en automne.

En tissant les motifs unis pour les derniers articles, je me suis souvent demandé quel effet auraient des fils individuels de couleur. Soulignent-ils la structure du tissu ou conduisent-ils à un aspect totalement nouveau ? L'atelier de gaufré du Centre de cours Liebegg a été une excellente occasion d'essayer cela.

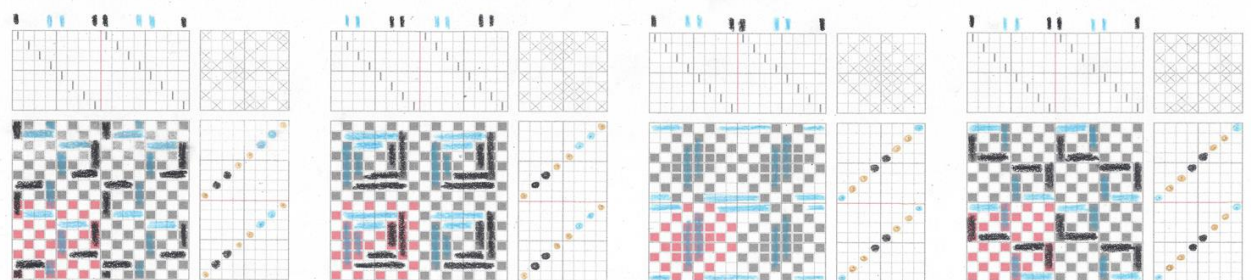
La planification de la chaîne

Pour savoir quels fils devaient être mis en valeur, j'ai imprimé quelques mises en carte d'armures gaufré avec un rentrage suivi simple sur 8 cadres et j'ai recherché dans l'image de l'armure les fils de chaîne et de trame qui flottaient longuement.

Comme les projets étaient destinés à être échantillonnés et essayés, j'y ai mis toutes les variantes passionnantes.

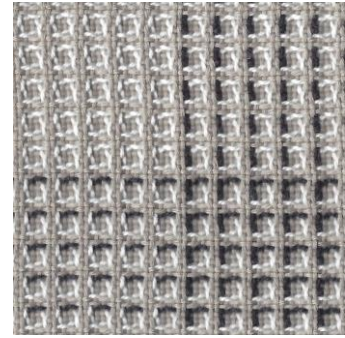
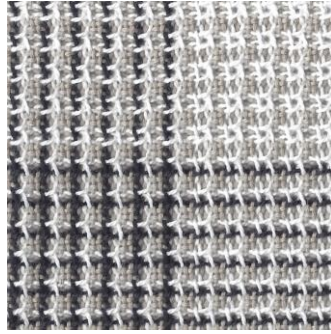
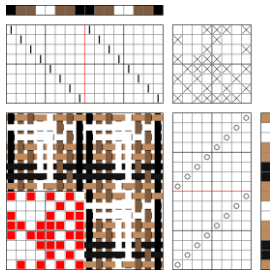


Cette chaîne symétrique a donc une large bande beige à l'extérieur et trois bandes à 7 cm au centre, noir/beige, noir/beige/blanc/beige et blanc/beige.



Sur la base de ces esquisses, un changement de couleur 2:2 s'imposait, soit avec deux (bleu clair et noir comme une seule couleur), soit avec trois couleurs (2 noir, 2 fond, 2 blanc, 2 fond). Il n'y a que pour la deuxième armure que j'ai dû adapter légèrement le rentrage (voir projet 1).

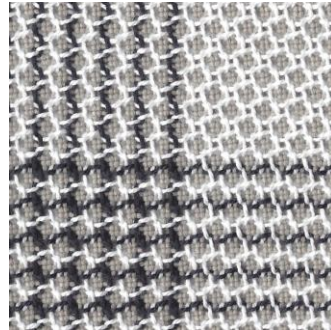
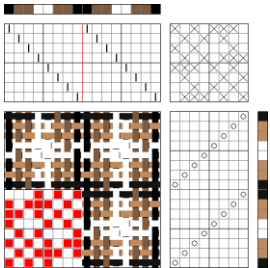
J'en présente les échantillons suivants (extraits détaillés) :



Projet 1 :
" Rosette dans un cadre "

Ici, sur le recto, c'est surtout le changement de couleur blanc / beige dans la chaîne et la trame (sans le noir, en haut à droite) qui souligne la structure du tissu. Le changement de couleur avec trois couleurs comme dans la mise en carte se trouve en bas à gauche.

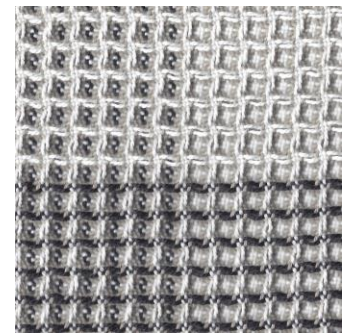
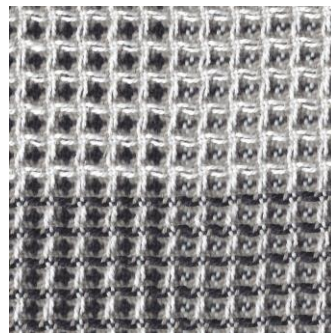
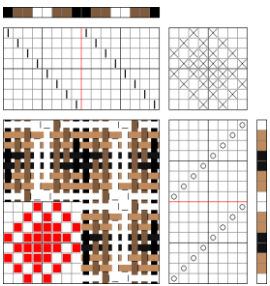
Le verso a réservé une belle surprise.



Projet 2 :
" Rosette en damier "

En bas à gauche, le changement de couleur comme dans la mise en carte ; en haut à droite, blanc / beige sans noir dans la chaîne et la trame

En haut à gauche blanc / beige dans la chaîne, noir / beige dans la trame ; en bas à droite beige uni



Projet 3 :
" Losanges décalés en biais "

En haut à gauche le changement de couleur comme dans la mise en carte, à droite blanc / beige dans la chaîne ; en bas noir / beige dans la trame

Au verso, en haut à droite, le changement de couleur blanc / beige dans la chaîne et la trame ; à côté, le changement de couleur dans chacune des trois couleurs ; en bas à gauche, comme dans la mise en carte, mais noir et blanc échangés dans la trame.

Comme d'habitude, le processus d'échantillonnage a apporté beaucoup de nouvelles idées - peut-être aussi chez vous ? Sur ce, je prends congé en tant qu'autrice de l'atelier de liages et vous souhaite beaucoup de plaisir avec les articles de Barbara Wälchli Keller !